

LETTI HANNAH

Tanto spazio per il vostro bambino

Il modello Hannah ha una struttura estremamente solida progettata in particolare per bambini affetti da evidenti neuropatie motorie. In presenza di queste patologie, è di fondamentale importanza creare un ambiente sicuro ed escludere qualunque tipo di situazione potenzialmente pericolosa.

I letti Hannah sono particolarmente indicati per bambini che, a causa di un ritardo mentale, presentano un considerevole ritardo nello sviluppo. Le loro funzioni motorie sono spesso caratterizzate da irrequietezza e da insufficiente capacità a raggiungere gli obiettivi.

Per evitare che possano farsi male, per esempio lasciando il letto in maniera incontrollata, è indispensabile utilizzare letti forniti di sponde molto alte. Questi letti sono ideali anche per facilitare ed incoraggiare i movimenti corretti anche a quei bambini che, malgrado la loro malattia e disabilità, posseggono una capacità motoria sufficiente per entrare ed uscire dal letto in maniera indipendente.

I letti della linea Hannah contribuiscono a creare un ambiente piacevole e distensivo per il bambino, ideale sia per dormire che per giocare. I colori vivaci e le ante trasparenti stimolano la cognizione visiva del bambino e sviluppano la sua fantasia.

Il letto Hannah è disponibile con ante di diverse altezze: 70, 98, 135 e 170 cm. Il lato lungo del letto standard è sempre corredato di 4 ante. Sono disponibili soluzioni personalizzate, pur rispettando le dimensioni e la struttura di base.

La dotazione del letto può essere interamente personalizzabile sia con reti regolabili verticalmente, dotati di motore elettrico, sia con reti a doghe rigide, in entrambi i casi con una base in legno massiccio. Un sistema di chiusura esterno dell'anta evita l'apertura forzata mediante spinta. Su richiesta, il materasso può essere dotato di un rivestimento in cuoio sintetico con cuciture resistenti.

L'altezza regolabile da 47 a 87 cm permette di trasferire il bambino dalla sedia a rotelle o da una poltrona direttamente nel letto in maniera sicura e comoda. La posizione ergonomica rende più facili le cure e l'assistenza di cui ha bisogno il bambino. Grazie ad una portata di 150 kg questo letto può accogliere oltre al bambino anche un adulto.

È possibile dotare tutti i modelli Hannah di un'ampia gamma di accessori su ordinazione.



Hannah 98 versione colorata, 4 ante aperte

Caratteristiche

- Ante disponibili in quattro altezze diverse: 70, 98, 135 e 170 cm
- Disponibile in tre dimensioni: 170 x 90 cm, 200 x 90 cm e 200 x 100 cm (Hannah 170 disponibile solo nelle misure 200 x 90 cm e 200 x 100 cm)
- Sistema speciale di chiusura delle ante per evitare l'apertura dall'interno
- Meccanismo di regolazione dell'altezza per agevolare cure e terapie
- Grazie all'ampio spazio interno del modello 100x200 cm il letto può essere utilizzato come box per giocare
- In legno trattato resistente a sudore e saliva in base alle norme DIN 71-3 (Legge sulla Sicurezza dei Giocattoli per Bambini) e piacevole al tatto
- Portata di oltre 150 kg
- Combinabile con diverse reti
- Ampia gamma di accessori su richiesta
- Struttura estremamente stabile con garanzia di resistenza, sicurezza e durata nel tempo
- Possibilità di personalizzazione in base alle esigenze dell'utente



Hannah 135 versione colorata, 4 ante aperte, piano di coricamento sollevato e sezioni inclinate



Hannah 70 versione colorata, 4 ante chiuse



Hannah 135 versione naturale, 4 ante aperte, piano di coricamento sollevato

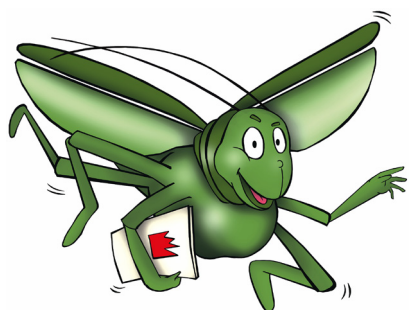


Hannah 170 versione colorata

Hannah 135 versione colorata

Hannah 98 versione colorata

*Hannah 70
versione colorata*



Hannah 170 versione naturale

Hannah 135 versione naturale



Hannah 98 versione naturale

Hannah 70 versione naturale

Dati Tecnici

Altezza Sponde	Hannah 70	70 cm
	Hannah 98	98 cm
	Hannah 135	135 cm
	Hannah 170	170 cm
Misure interne / esterne	170 x 90 / 185 x 101 cm	
	200 x 90 / 215 x 101 cm	
	200 x 100 / 215 x 111 cm	
Altezza totale (includere rotelline 13,5 cm)	Hannah 70	111 cm
	Hannah 98	139 cm
	Hannah 135	176 cm
	Hannah 170	211 cm
Altezza da terra a superficie del materasso	min. 47 cm	
	max. 87 cm	

RICONDUCEBILITA' CODICI ISO

18.12.10.003

18.12.12.103

18.12.27.103

24.36.06.103

12.30.09.103

Norma di sicurezza antiumidità IPX4

Accessori di serie

- KM3 materasso in lattice (vedi materassi a pagg. 26-27)
- Rete a scelta tra i modelli: KR1, KR2, KR3, KR5, KR6, KR7 oppure base in legno massiccio (vedi reti a pagg. 24-25)
- Incluso sistema di chiusura esterno delle ante



Accessori opzionali

- KM1 materasso in lattice
- KM2 materasso antidecubito
- KM4 materasso in cuoio sintetico
- KM5 materasso in schiuma morbida
- Materasso per terapia
- Rivestimento per incontinenza
- Montanti rimovibili
- Rotelline in materiale sintetico da 16,5 cm
- Rotelline in materiale sintetico da 13,5 cm
- Rotelline in faggio da 13,5 cm
- Rotelline in materiale sintetico da 10 cm
- Rotelline in materiale sintetico da 7,5 cm
- Protezione anti-scavalcamento in legno
- Protezione anti-scavalcamento in nylon
- Imbottitura per sponde
- Rivestimento ante in plexiglass
- Comando a pedale
- Fermamaterasso
- Cassettiera
- Supporto per alzarsi
- Supporto per giocattoli
- Baldacchino in tessuto

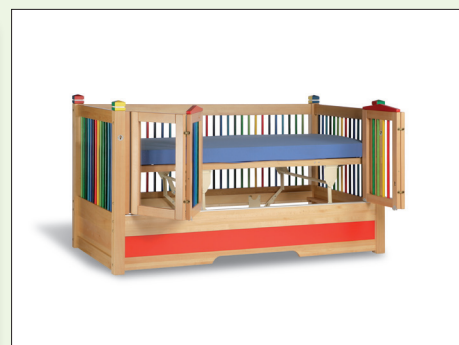
Galleria



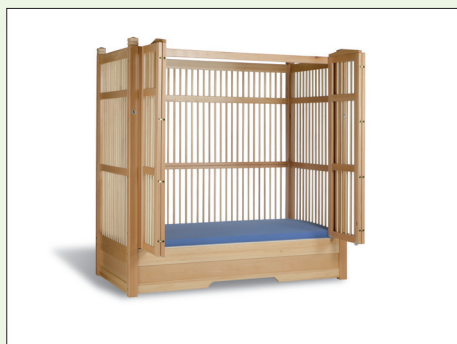
Hannah 170 versione colorata,
4 ante aperte



Hannah 135 versione colorata,
4 ante aperte, piano di coricamento sollevato e sezioni inclinate



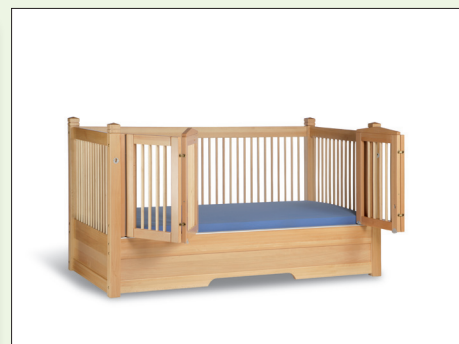
Hannah 70 versione colorata,
4 ante aperte, piano di coricamento sollevato



Hannah 170 versione naturale,
4 ante aperte



Hannah 98 versione naturale,
4 ante aperte, sezioni inclinate



Hannah 70 versione naturale,
4 ante aperte

HANNAH: personalizzazioni su richiesta



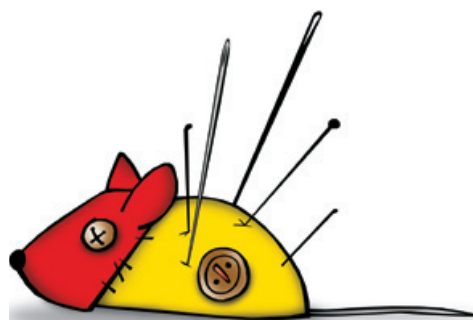
*Hannah 135 versione colorata,
pannelli colorati su 3 lati*



*Hannah 170 versione naturale,
190x100, materiale extra-strong*



Hannah 135, 170x90, bianco



*Hannah 135 versione naturale,
200x100, con sponda più bassa
alla testa del letto*



*Hannah 70 versione colorata,
210x100, con 6 ante apribili
a soffietto*